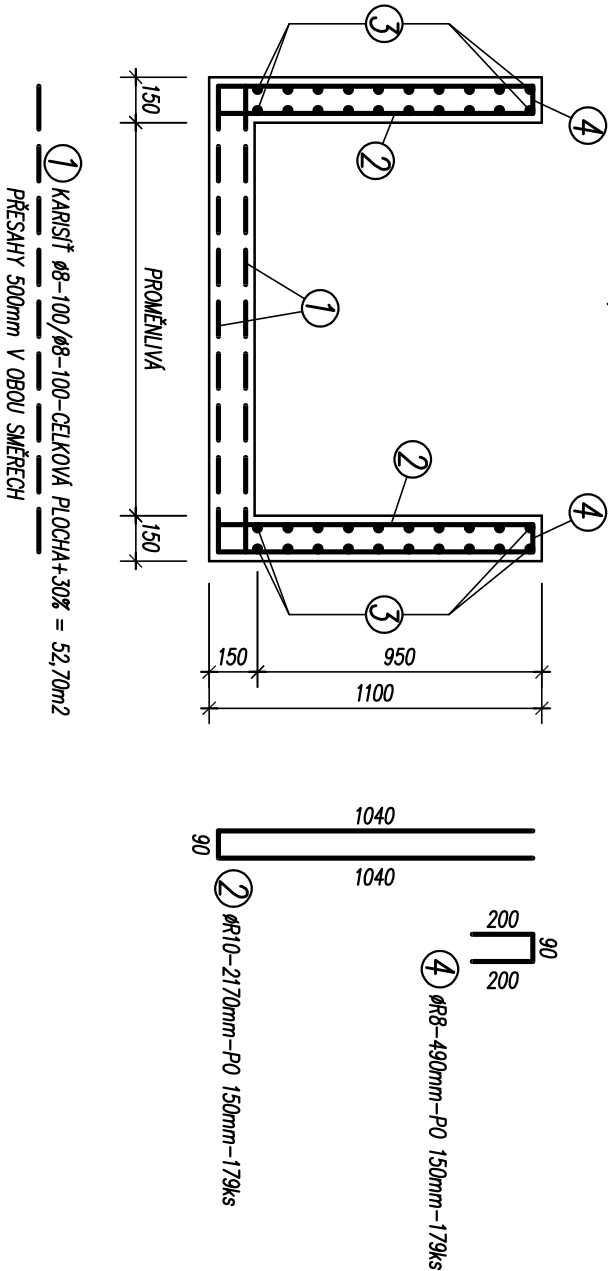


VYZTUŽENÍ KANÁLU HL. 0,95m 1:25

CELKOVÁ PLOCHA DNA : 20,24m²
CELKOVÁ DÉLKA STĚN : 26,69m



- ① KARIŠŤ Ø8-100/Ø8-100-CELKOVÁ PLOCHA+30% = 52,70m²
PŘESAHY 500mm V OBOU SMĚRECH
- ③ ØR8 P0 100mm-CELKOVÁ DÉLKA+20% = 640,60m, STYKOVAT PŘESAHEM 500mm

TVARÝ OHÝBAT NA STAVBĚ PODLE BEDNĚNÍ

VÝPIS VÝZTUŽE :

OZN.	PROFIL	DĚLKA m	POČET ks	R8	R10	KARIŠŤØ8-100/Ø8-100
1	KARIŠŤØ8-100/Ø8-100					52,70
2	R10	2,17	179		388,43	
3	R8			640,60		
4	R8	0,49	179	87,81		
DĚLKA (PLOCHA)		m (m ²)		728,31	388,43	52,70
VAHA / m (m ²)		kg		0,395	0,617	7,90
VAHA CELKEM		kg		287,69	239,67	416,33

BETON : C25/30
VÝZTUŽ : B500B
KRYTÍ VÝZTUŽE : 30mm

Index zm.	Popis změny	Datum	Provedl	Popis	

Generální projektant		ATELIER POLÁCH & BRAVENEČ s.r.o.	
HALEBOVA 15, 772 00 OLOMOUC, tel.fax. 565 225 509, e-mail: atelier@atelierp.cz, IČ: 25870092, DIČ: CZ 25870092			
Zadávající projektant	Ing. arch. Jan POLÁCH	AUTORIZACE – ČKA 00231	
Autor	Ing. arch. Jan POLÁCH		
Kontroloval	Ing. Robert BRAVENEČ		
Výpracoval	Ing. JAN ZMRZLÝ		
Projekt – název stavby			
STAVEBNÍ OPRAVY ČÁSTI 1.PP BUDOVY ZBRONICE			
UNIVERZITY PALACKÉHO V OLOMOUCI			
BISKUPSKÉ N. 842/1, k.ú. OLOMOUC–MĚŠTO, parc.č. st. 188			
Investor	UNIVERZITA PALACKÉHO V OLOMOUCI		Číslo vyhotovení
Adresa	KŘÍŽKOVSKÉHO 511/8, 771 47 OLOMOUC	IČO	619 89 592
Místo	k.ú. Olomouc–město, parc.č. st.188	Kraj	OLOMOUCKÝ
Status dok.	DOK. PRO PROVEDENÍ STAVBY	Datum	06/05/2024
Část	KONSTRUKČNÍ	Měřítko	1:25
Číslo zakázky	17/2023	Jazyk	CZ
Název dokumentu	Čís. dokumentu		
VÝZTUŽ VZT KANALU hl. 0,95m – 1. ETAPA		D.1.2.06	